

# SER

## - Arrotolatore per gas di scarico, a molla

### CATALOGO TECNICO

#### Specifiche del prodotto

##### Gamma

In 4 modelli:

SER-450 (per tubo 75mm, 100mm)

SER-650 (per tubo 100mm, 125mm)

SER-850 (per tubo 125mm, 150mm)

SER-1050-200 (per tubo 200mm)

##### Kit con attacco al tamburo per mod. SER-450,-650 e 850

Include hose stop e attacco al tamburo

MAS-75 per tubo  $\varnothing$  75mm

MAS-100 per tubo  $\varnothing$  100mm

MAS-125 per tubo  $\varnothing$  125mm

MAS-150 per tubo  $\varnothing$  150mm

(Già compreso di serie nel mod. SER-1050-200)



##### Lunghezza del tubo

Max.10m riavvolti sul tamburo

##### Peso sollevabile

Per mod. SER-450,-650,-850: max.19 kg.

Per mod. SER-1050-200: max.34 kg

##### Installazione

A soffitto oppure a parete

##### Manutenzione

Nessuna manutenzione specifica.

Riferirsi al manuale "Uso e Manutenzione"

##### Temperatura

A seconda del tipo di tubo, da +150°C a +350°C.

Temperature superiori a 150°: solo per uso intermittente

##### Portata raccomandata

Automezzi 360 m<sup>3</sup>/h.

Veicoli pesanti 1080 m<sup>3</sup>/h.

#### Componenti

##### Arrotolatore con riavvolgimento a molla, senza elettroventilatore

A. Tamburo zincato e piastre laterali in lamiera zincata verniciata.

B. Telaio in lamiera zincata.

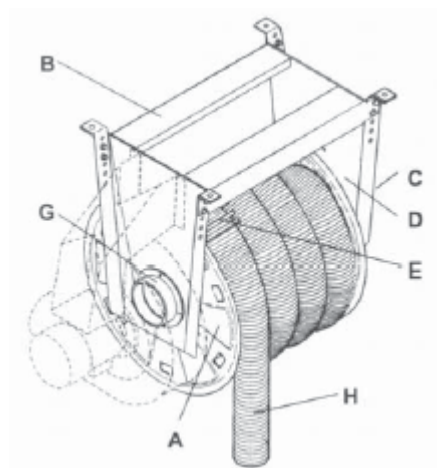
C. Pacco con molla in acciaio svedese di prima qualità

D. Dente d'arresto. Il tubo si sblocca tirandolo leggermente.

E. Ferma-tubo

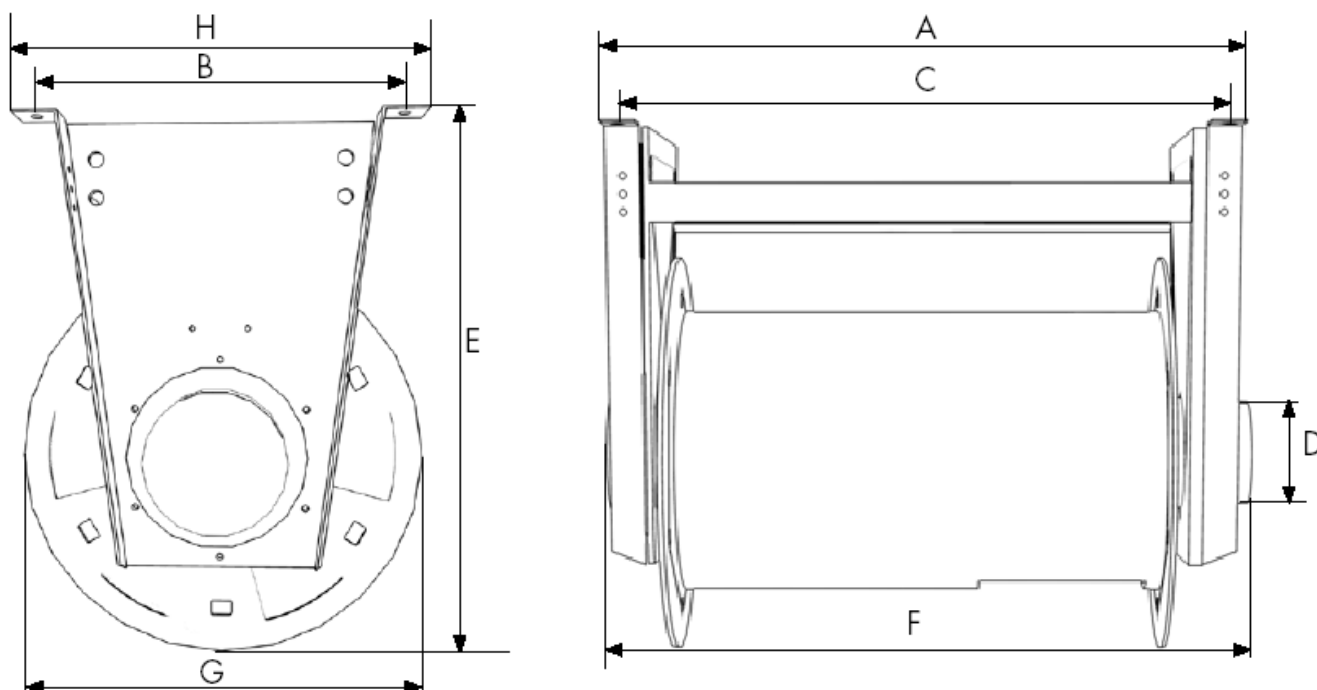
G. Adattatore per elettroventilatore o per tubazione di raccordo all'impianto centralizzato

H. Tubo. Nota: Componente con proprio cod. art. da ordinare separatamente



## DIMENSIONI mod. SER

	SER-450	SER-650	SER-850	SER-1050-200
A	630 mm	830 mm	1030 mm	1230 mm
B	500 mm	500 mm	500 mm	525 mm
C	574 mm	774 mm	974 mm	1174 mm
D	Ø 160 mm	Ø 160 mm	Ø 160 mm	Ø 200 mm
E	790 mm	790 mm	790 mm	1117 mm
F	650 mm	850 mm	1050 mm	1100 mm
G	600 mm	600 mm	600 mm	735 mm
H	552 mm	552 mm	552 mm	577 mm



## CADUTA DI PRESSIONE

Il grafico si riferisce a misurazioni fatte con tubo svolto.

Portata raccomandata:  
Automezzi 360 m<sup>3</sup>/h .  
Veicoli pesanti 1080 m<sup>3</sup>/h.

### Combinazioni diametro/tubo:

- A. Ø 75mm / L= 5m
- B. Ø 75mm / L= 7,5m
- C. Ø 75mm / L= 10m
- E. Ø 100mm / L= 5m
- F. Ø 100mm / L= 7,5m
- G. Ø 100mm / L= 10m
- I. Ø 125mm / L= 5m
- J. Ø 125mm / L= 7,5m
- K. Ø 125mm / L= 10m
- M. Ø 150mm / L= 5m
- N. Ø 150mm / L= 7,5m
- O. Ø 150mm / L= 10m

Caduta di pressione SER-1050-200:  
1100 Pa a 2000m<sup>3</sup>/h

